



LETTRE D'INFOS

N° 13

Mars 2017

EDITO

Ce n'est pas du catastrophisme, mais je suis de plus en plus souvent sollicité par des compagnies d'assurances pour apporter mon expertise afin de comprendre les problèmes de casse dans des palissages nouvellement installés.

Vous trouverez à la page 3 de cette lettre, une étude comparant les taux d'utilisation des piquets de rangs. La tendance d'augmenter la distance entre piquets est certainement une bonne solution vis à vis de la

mécanisation, mais encore faudrait-il que les piquets soient suffisamment dimensionnés pour encaisser ces nouvelles contraintes.

Aujourd'hui, on en demande de plus en plus aux différents éléments du palissage et on minimise de plus en plus leurs aptitudes à les encaisser.

Ce n'est certainement pas la bonne équation.

Jean - Marie LECLERCQ



N'hésitez pas à me contacter pour toute demande d'informations.

SOMMAIRE

Page 1 - EDITO

Page 2 - Contrôles C.E.P.

Au cœur d'un revêtement

Mode de conduite

Le tirage des bois

Page 3 - Page spéciale

De plus en plus de contraintes...

Page 4 - QUIZ PALISSAGE - C.E.P.

Question sur les conseils de pose.

Formations C.E.P.

Programme 2017/2018

Les insolites du palissage



C.E.P. - Consulting
165 Petit Chemin de Bordelan
69 400 VILLEFRANCHE / SAONE

TÉLÉPHONE :
(+33) 4 74 68 17 21
(+33) 6 70 01 72 58

CONTACT :
jml.leclercq@orange.fr

SITE : cep-consulting.fr

Contrôles C.E.P.

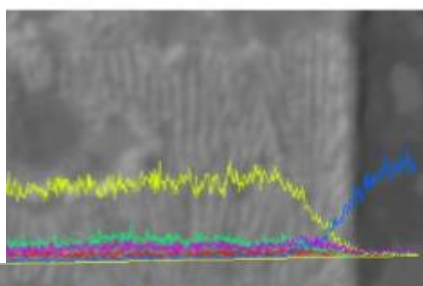
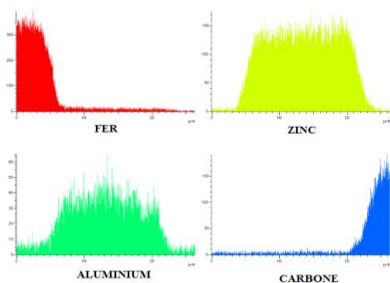
Au cœur d'un revêtement :

Le microscope électronique à balayage + le détecteur de rayon x permettent de connaître les éléments chimiques qui composent le matériau étudié et d'en définir le % de chacun des éléments présents dans la couche.



Afin de vérifier la composition précise du revêtement, une analyse a été réalisée à l'aide de ce microscope électronique.

Le revêtement de ce profilé indique qu'il s'agit d'un Zinc/alu sans présence de magnésium alors qu'il avait été annoncé comme un revêtement ZAM.



Eléments chimiques présents dans le revêtement.



"La phase qui consiste simplement à dire :

Nous, nous faisons de la qualité, les autres font n'importe quoi.
est désuète.

Il faut le démontrer."

Jean - Marie
LECLERCQ - 2016

MODE DE CONDUITE : LE TIRAGE DES BOIS



"Si la taille est un art, le tirage des bois est une corvée".

Début mars, j'ai eu l'occasion d'être invité par Mr Jean - Yves DEZE viticulteur à SOUZAY CHAMPIGNY (49) pour assister à une démonstration de sa machine à tirer les bois pour ses vignes taillées en guyot.

Son innovation permet de faciliter le tirage des bois,

avec une vitesse d'avancement de 3,5 à 4,5 km/h en fonction de la quantité de bois et de l'importance du nombre de vrilles. Un passage de finition (à pied) est ensuite nécessaire pour enlever les quelques sarments restants (en moyenne 4 heures / ha dans ses parcelles).

C'est donc un gain de temps et de pénibilité que cette machine apporte aux viticulteurs.

Mais comme toute évolution de la mécanisation, il va aussi falloir modifier quelque peu ses habitudes pour attacher ses baguettes (ne plus enrouler la baguette autour du fil porteur par exemple), et d'autre part adapter son palissage (caractéristiques du piquet de rang, du fil releveur, résistances mécaniques des tendeurs et des agrafes) et qualité des son liage.

"Les contraintes liées à la mécanisation font partie de la 3^e famille de contraintes à prendre en compte pour construire son installation. "

Jean - Marie
LECLERCQ - 2016



DE PLUS EN PLUS DE CONTRAINTES

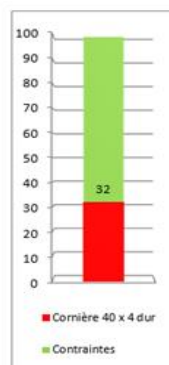
J'ai pu constater dans certaines régions, comme ici en Languedoc, des évolutions importantes sur le type de piquets utilisés et sur les évolutions des plans d'installation.

Ecartement		
entre rang	2,5	m
entre cep	1,1	m
CEP / HA	3636	

Longueur H.S. = 1,45 m
Hauteur foliaire 1,30 m

Nombre cep entre piquets	5
--------------------------	---

Distance entre piquet	5,50
------------------------------	-------------



"Les résistances mécaniques d'un piquet profilé => le critère de choix à prendre en compte avant le prix".

Jean-Marie

Les anciens palissages étaient fait avec des cornières comme dans la parcelle ci-dessus où le viticulteur a installé des cornières de 40 x 40 x 4 tout les 5 ceps.

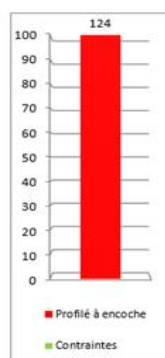
Aujourd'hui dans cette même région, on constate que de plus en plus souvent les installations sont plutôt faites avec des profilés moins épais (généralement 1,5 mm) et installées tous les 6 ceps comme dans la parcelle ci-dessous.

Ecartement		
entre rang	2	m
entre cep	1	m
CEP / HA	5000	

Longueur H.S. = 1,45 m
Hauteur foliaire 1,30 m

Nombre cep entre piquets	6
--------------------------	---

Distance entre piquet	6,00
------------------------------	-------------



Dans l'étude technique qui est réalisée en prenant en compte, d'une part les contraintes que le piquet doit encaisser vis-à-vis des contraintes verticales et horizontales, et d'autres par les caractéristiques mécaniques des piquets (inertie, fibre la plus éloignée, centre de gravité du profil,...).

La cornière de 40 x 40 a un taux d'utilisation de 32 %, ce qui est certainement surdimensionné.

Une cornière de 35 x 35 x 3,2 aurait un taux d'utilisation de 53 %.

Par contre, en étudiant le cas d'un piquet profilé à encoche installé dans cette nouvelle plantation, son taux d'utilisation dépasse ce que le piquet peut encaisser (dans l'étude le taux d'utilisation calculé est de 124%) si les contraintes sont toutes réunies à un même moment.

Et il est de plus en plus fréquent de constater que des piquets se tordent sous l'effet des contraintes (piquet sous-dimensionné - piquet surexposé).

Pour plus d'informations, contacter par mail : jml.leclercq@orange.fr.



Torsion de profilés



QUIZ PALISSAGE - C.E.P. :

Question - Thème "P" CONSEILS DE POSE

OU DOIT-ON POSER UN TENDEUR FILS (1 BRAS) ?

Nouvelle question pour savoir comment palisser autour de 3 thèmes :

- **C** = Choisir
- **E** = Economiser
- **P** = Poser

Les 3 bonnes lettres pour votre palissage.

Si vous souhaitez connaître la réponse, faites la demande par mail à l'adresse suivante:

jml.leclercq@orange.fr

A	Devant le piquet de tête	C	A coté de l'attache du fil
B	Au centre du rang	D	Aucune importance



FORMATIONS C.E.P.

Les formations palissage 2017/18 s'articulent autour de 4 axes :

- A**xe technique sur les matériaux.
- A**xe pratique sur les conseils de pose.
- A**xe économique.
- A**xe environnemental.

Vous pouvez retrouver plus de détails sur le contenu des formations sur le site C.E.P. dans l'onglet "FORMATIONS".

N'hésitez pas à me contacter pour construire votre plan de formation :

jml.leclercq@orange.fr

LES INSOLITES DU PALISSAGE

Connaissiez-vous la 1° barrette pour fil releveur...?



Un piquet aplati à son extrémité, 2 trous dans lesquels on passe un fil comportant 2 boucles et voilà la 1° barrette pour fils releveurs.



C'est facile, non.

"**M**aintenir les fils releveurs sur les piquets de rang est un dilemme pas simple à résoudre.

Les fils doivent entrer facilement dans les supports, en sortir facilement en fin de saison et tenir en place pendant la saison."